



## รายงานสถิติเกี่ยวกับการติดตั้งระบบ GPS ณ วันที่ 2 เมษายน 2567

|   |   |  |
|---|---|--|
| <p style="text-align: center;"><b>213</b> ราย</p> <p style="text-align: center;">จำนวนผู้ให้บริการ GPS ที่เชื่อมต่อข้อมูล<br/>กับกรมการขนส่งทางบก</p> | <p style="text-align: center;"><b>144</b> ราย</p> <p style="text-align: center;">จำนวนผู้ให้บริการ GPS ที่ได้รับการรับรอง<br/>จากกรมการขนส่งทางบก</p> | <p style="text-align: center;"><b>615</b> รุ่น</p> <p style="text-align: center;">จำนวนรุ่น GPS ที่ได้รับการรับรอง<br/>จากกรมการขนส่งทางบก</p> |
|---|---|--|

### สถิติรถที่เชื่อมต่อข้อมูลกับศูนย์ GPS

|                                |                                   |                                    |                                  |                        |                    |
|--------------------------------|-----------------------------------|------------------------------------|----------------------------------|------------------------|--------------------|
| 16,206 คัน<br>รถโดยสารประจำทาง | 71,480 คัน<br>รถโดยสารไม่ประจำทาง | 161,231 คัน<br>รถบรรทุกไม่ประจำทาง | 226,969 คัน<br>รถบรรทุกส่วนบุคคล | 62,174 คัน<br>รถอื่น ๆ | 538,060 คัน<br>รวม |
|--------------------------------|-----------------------------------|------------------------------------|----------------------------------|------------------------|--------------------|

### สถิติรถที่ติดตั้ง GPS

|   |                     |                               |                           |                             |                        |                                  |  |
|---|---------------------|-------------------------------|---------------------------|-----------------------------|------------------------|----------------------------------|--|
|    | รถโดยสารประจำทาง    | 2,618<br>หมวด 1               | 4,297<br>หมวด 2           | 4,584<br>หมวด 3             |                        |                                  |  |
|   |                     | 1,285<br>รถตู้โดยสาร หมวด 1   | 647<br>รถตู้โดยสาร หมวด 2 | 1,790<br>รถตู้โดยสาร หมวด 3 | 985<br>รถโดยสาร 2 ชั้น |                                  |  |
|  | รถโดยสารไม่ประจำทาง | 44,795<br>คัน                 |                           | 4,134<br>รถโดยสาร 2 ชั้น    |                        | 22,551<br>รถตู้โดยสารไม่ประจำทาง |  |
|   |                     | 78,319<br>ลักษณะ 1,2,3 และ 5  |                           | 6,842<br>ลักษณะ 4           |                        | 76,070<br>ลักษณะ 9               |  |
|  | รถบรรทุกไม่ประจำทาง | 201,720<br>ลักษณะ 1,2,3 และ 5 |                           | 3,070<br>ลักษณะ 4           |                        | 22,179<br>ลักษณะ 9               |  |
|   |                     | 951<br>ขย.1                   |                           | 182<br>ขย.2                 |                        | 15<br>ขย.3                       |  |

### สถิติการใช้ความเร็วเกิน



ความเร็วเกิน 278 คัน

### ความเร็วเกินเฉลี่ย/ความเร็วสูงสุด



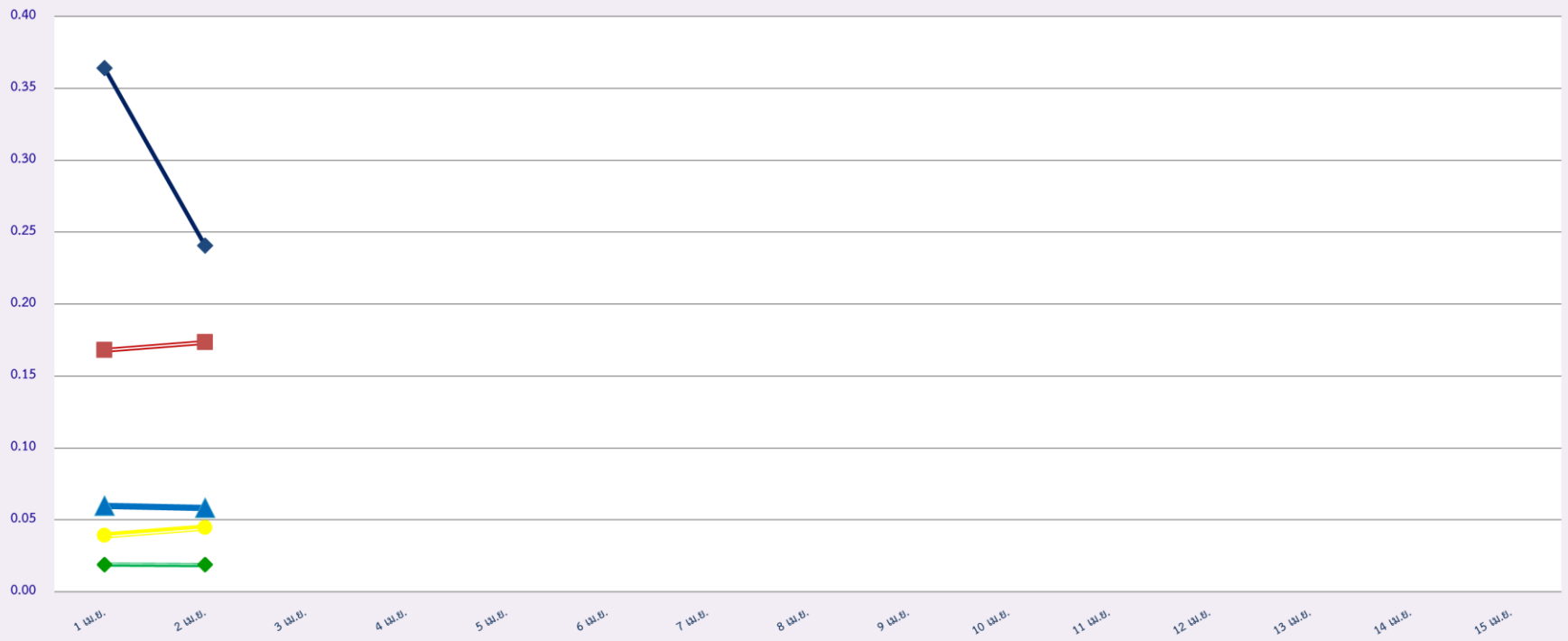








### สถิติรถที่มีความเร็วเกินในรถแต่ละประเภท (ร้อยละ)



รถโดยสารประจำทาง

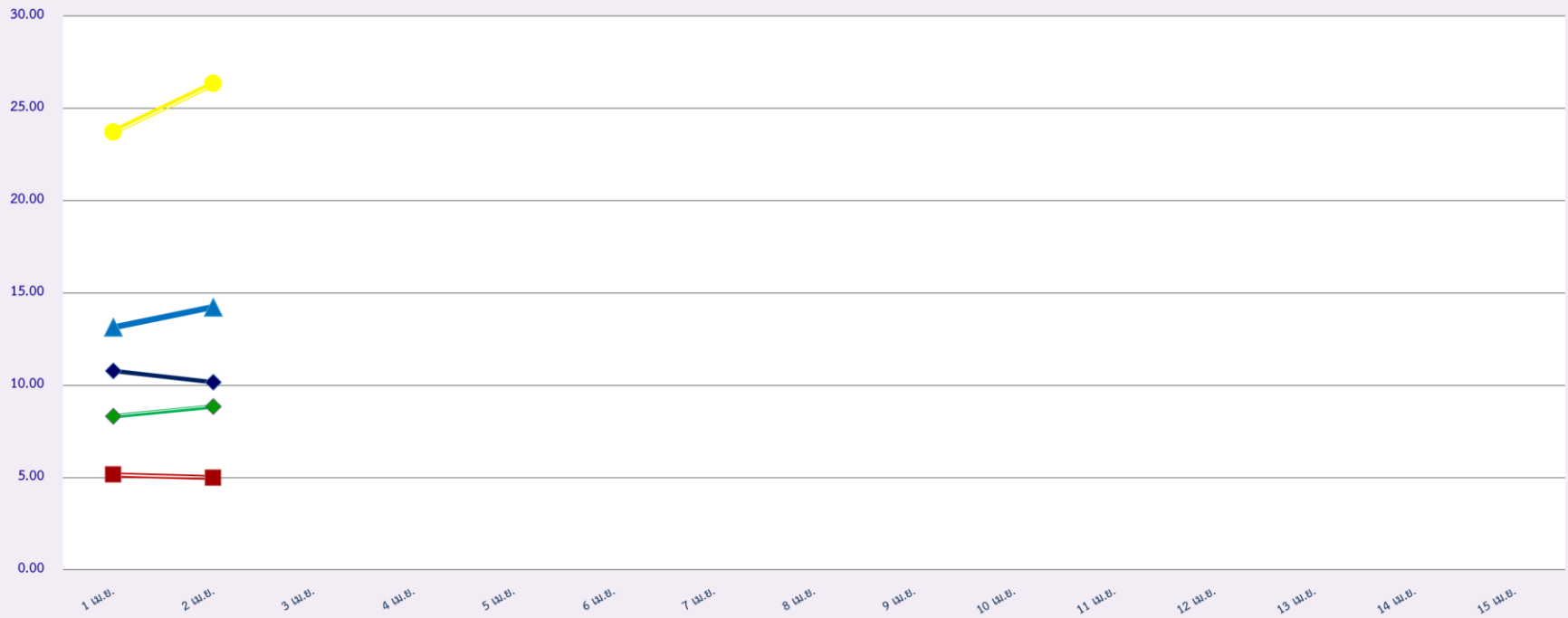
รถโดยสารไม่ประจำทาง

รถบรรทุกไม่ประจำทาง

รถบรรทุกส่วนบุคคล

ค่าเฉลี่ยร้อยละ

### สถิติการไม่แสดงตนของพนักงานขับรถในแต่ละประเภท (ร้อยละ)



รถโดยสารประจำทาง

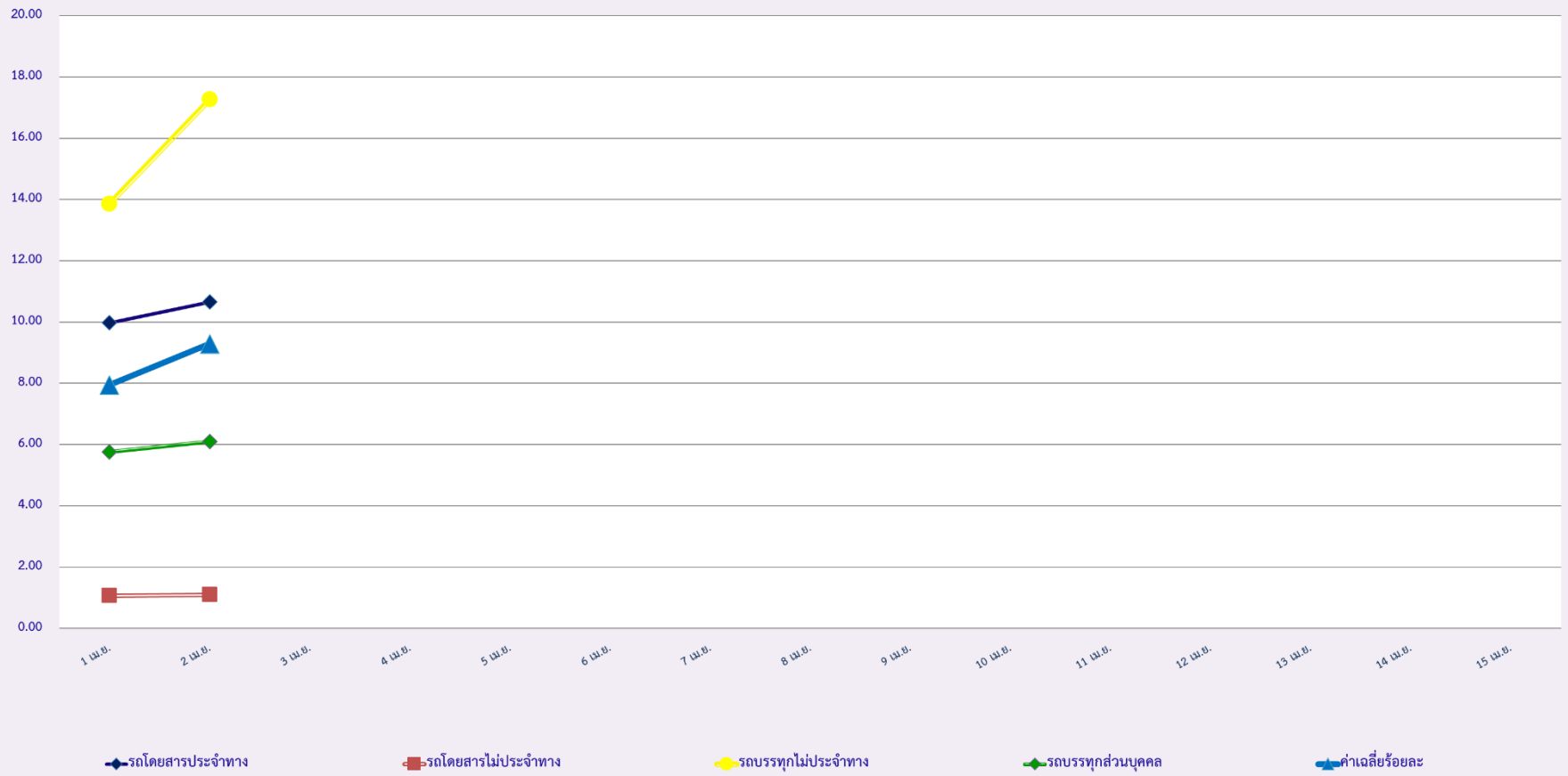
รถโดยสารไม่ประจำทาง

รถบรรทุกไม่ประจำทาง

รถบรรทุกส่วนบุคคล

ค่าเฉลี่ยร้อยละ

### สถิติระยะเวลาการทำงานเกินของพนักงานขับรถในแต่ละประเภท (ร้อยละ)





สถิติรถตู้โดยสารประจำทาง หมวด 2(บขส.)ที่มีความเร็วเกิน (ร้อยละ) .

